

Ciclo Antimuffa certificato



# Bisaten®





Rapporto di prova n° 21/2000  
Università Cattolica  
del Sacro Cuore di Piacenza



Nelle abitazioni e dove obbligatoriamente deve esserci un'igiene perfetta (cliniche, ospedali, comunità, camerette per bambini, scuole, aziende alimentari), la corrosione biologica dei muri rappresenta un rischio concreto.

Muffe e funghi operano un vero e proprio attentato non solo alla resistenza e all'estetica delle pareti ma anche, e soprattutto, alla salute degli uomini.

Con più di ottant'anni di professionalità, il Colorificio Giuseppe Di Maria garantisce la soluzione di questo problema grazie alla linea Bisaten, tanto rinomata quanto ineguagliabile.

Grazie alla loro potente formula, il **Detergente**, il **Fissativo** e l'**Idropittura** contrassegnati dal marchio **Bisaten** consentono il trattamento più semplice, efficace e nel tempo economico, di piccole e grandi superfici.

Il risultato è una finitura completa e di alto decoro.



# Quarant'anni di successi contro le muffe

Sono vari i metodi e i sistemi consigliati per debellare le muffe dai muri, ma spesso non hanno l'efficienza desiderata o, quando raggiungono un buon risultato, questo non è duraturo.

Fornire una corretta informazione su metodi e prodotti da impiegare è un compito che, negli ultimi quarant'anni, ha assolto con molta professionalità la Giuseppe Di Maria, con grande soddisfazione dei milioni di utenti che in questo lasso di tempo hanno utilizzato **la linea di prodotti Bisaten**.

L'Azienda ricorda per prima cosa che una buona aerazione e un ambiente asciutto sono le condizioni migliori per ostacolare la comparsa di muffe.

Il nemico è però sempre in agguato, poiché anche il vapore della respirazione umana può favorire l'insorgere delle muffe negli ambienti.





## Bisaten o un prodotto similare ?

Come bisogna comportarsi quando le pareti sono infestate da muffe?

Anzitutto occorre intervenire isolando l'ambiente dove si dovrà operare, al fine di evitare che le spore della muffa, una volta rimosse, invadano altre zone.

Poi, meglio rinunciare ai soliti prodotti pseudo-antimuffa in commercio, come i composti di cloro o altro, perché contengono sostanze nocive che potrebbero fare insorgere intossicazioni o allergie gravi quanto quelle causate dalle muffe stesse!

L' **antimuffa** per antonomasia, **Bisaten**, continua a mantenere la posizione di leader nel mercato nonostante quest'ultimo, negli ultimi anni, abbia registrato il proliferarsi di prodotti concorrenti che hanno cercato di imitare **Bisaten** a cominciare dalla grafica e dai colori del contenitore.

Facendo leva su prezzi vantaggiosi, questi prodotti hanno portato alcuni utenti a sperimentare una falsa economia che, dopo pochi mesi, li ha ricondotti a utilizzare l'unica idropittura che garantisce sempre il miglior risultato: **Bisaten**.

Esperimenti di laboratorio con colture di muffe hanno dato responsi inequivocabili: se la parte centrale della capsula dove è stata applicata l'**Idropittura Bisaten** viene attaccata dalla muffa, questa rimane circoscritta ai bordi senza potere avvicinarsi; viceversa, nel caso si tratti di un prodotto similare, la zona centrale dove è stato applicato viene attaccata e fagocitata completamente in breve tempo.



# Riproduzione muffe in laboratorio



Teca con riproduzione di parete infestata da muffe.  
Una porzione della parete, in alto, è dipinta con Bisaten™  
un'altra, in basso, con un prodotto simile.  
Solo la prima risulta inattaccabile dalle muffe.

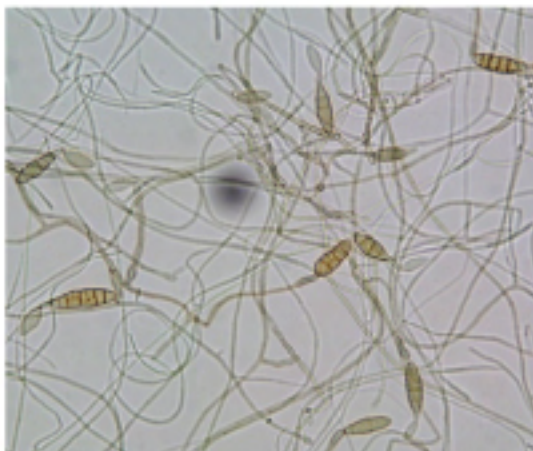


# Tipologie muffe



Ambiente domestico infestato da muffe, causate verosimilmente da ponti termici e scarsa aerazione.

## Varietà di muffe al microscopio



Alternaria



Cladosporium



Aspergillus



Le **muffe** non rappresentano soltanto un problema estetico e olfattivo, ma un serio pericolo per l'uomo. Le affezioni più frequenti causate da esse interessano le vie respiratorie e, alla fine, possono tradursi in emicranie e disturbi motori. La medicina moderna è molto attenta a questo problema, che riguarda specialmente i bambini e le persone con il sistema immunitario indebolito. In particolare, i soggetti allergici sono considerati abbastanza a rischio. Le muffe sono costituite da microrganismi, appartenenti al regno vegetale, la presenza dei quali viene rilevata solo quando il loro numero ne rende visibile a occhio nudo la caratteristica colorazione grigio-verde.

Durante il ciclo di vita, le muffe producono spore di forma sferica molto piccole, simili ai pollini, che si spargono nell'aria soprattutto in primavera e in autunno causando sintomi d'allergia. Proprio l'aria è il primo veicolo d'infezione, che trasporta questi microrganismi sino a quando non incontrano delle superfici ideali per fissarsi e colonizzarsi. Tra le muffe più allergizzanti presenti in Italia ci sono l'Alternaria e il Cladosporium. Le muffe si sviluppano in ambienti a pH debolmente acido, umidi, poco ventilati, con scarsa presenza di luce, temperatura fra i 20 e i 30 °C, su substrati che ne permettono lo sviluppo fornendo il terreno di coltura. Le abitazioni presentano spesso queste condizioni nei camerini, nelle cantine, nelle stanze poco frequentate in genere, negli ambienti riscaldati e, naturalmente, quando esse sono abitate solo nei mesi estivi. Le muffe possono inoltre trovarsi in gran quantità anche in particolari ambienti di lavoro, quali caseifici, salumifici, cartiere, magazzini ecc.

Per la rapida e duratura eliminazione delle muffe, è necessario procedere secondo un preciso ciclo di interventi, come previsto dal trattamento Bisaten.

I **funghi** sono organismi multicellulari che non fanno parte né del regno animale né di quello vegetale e vengono raggruppati in un unico gruppo. Si alimentano decomponendo le sostanze organiche che trovano sulle superfici. Secernendo enzimi digestivi, decompongono l'elemento nutritivo al di fuori del corpo.

Per le abitazioni, i funghi sono ancor più pericolosi della muffa perché, penetrando all'interno dei supporti e causando sgretolamento e sfaldamento dell'intonaco, possono provocare seri danni alle strutture.

Il processo di crescita dei funghi richiede la presenza di umidità, pertanto tali organismi possono essere combattuti riducendo tale presenza. Quando ciò non è possibile, si richiede l'Idropittura Bisaten. Il suo componente attivo contro i funghi è in grado di proteggere la superficie per lungo tempo.



# Applicazione del Detergente Bisaten



Applicazione con pennellata del Detergente Bisaten direttamente sopra le aree infestate e le zone limitrofe.



Asportazione con spazzola di setola o spugna abrasiva di tutte le florescenze, e risciacquo con acqua corrente.

# Detergente Bisaten

Primo detergente ad avere un'efficace azione sterilizzante, questo prodotto decontamina qualsiasi superficie infestata da colonie di muffe. Di aspetto liquido trasparente, il **Detergente Bisaten**, va impiegato senza alcuna diluizione, direttamente sulla parete con un solo passaggio di pennellina anche nelle zone non contaminate da microrganismi. Il consumo è relativamente basso.

Per dare modo agli agenti biocidi del **Detergente** di annientare i microrganismi, occorre far passare almeno 8 ore dalla stesura sulla parete. Dopo di che, con l'ausilio di una spazzola di setola, bisogna asportare tutte le florescenze e risciacquare con acqua corrente.

Prima di passare alla fase successiva, è importante che la superficie si presenti perfettamente asciutta.

L'utilizzo del **Detergente Bisaten** è indispensabile nel caso di pareti contaminate. Se invece si agisce con il solo fine della prevenzione, si può allora omettere il prodotto dal trattamento.

**N.B.:** prima di passare alla fase successiva è necessario verificare il grado di adesione della pittura esistente. Se questa dovesse risultare incoerente o scarsamente ancorata, è consigliabile raschiare la zona interessata, stuccare e procedere.



# Applicazione del Fissativo Bisaten



Stesura con pennellina su tutte le pareti da trattare di uno strato di Fissativo Bisaten diluito con acqua.

Diversamente dal Detergente, il **Fissativo Bisaten** va utilizzato in ogni caso. Ciò, sia per la sua azione immunizzante, che risulta sinergica con quella dell'Idropittura Bisaten da applicare successivamente, sia per le sue proprietà penetranti che uniformano qualsiasi superficie trattata.

Di aspetto lattiginoso, dovuto alla sua concentrazione, il **Fissativo** va impiegato diluito con acqua secondo il rapporto 1 a 2 (1 litro di prodotto per 2 di acqua).

Va steso con una normale pennellessa oppure con un rullo di pelo, consentendo anche ai non addetti ai lavori un'applicazione perfetta.

Essicca in 2-3 ore, e dopo circa 4 può essere sopraverniciato.



# Applicazione dell' Idropittura Bisaten



Fase di applicazione della prima mano di Idropittura Bisaten, dopo la completa essiccazione del Fissativo (quattro ore circa).



Ambiente perfettamente risanato.

# Idropittura Bisaten

Semilucida o opaca, l'**Idropittura Bisaten** risolve problemi di contaminazione aggressiva anche in ambienti impossibili quali caseifici, cantine, depositi alimentari e, in genere, dove tutti gli altri prodotti falliscono.

Il suo impiego è consigliato dove necessita una igiene assoluta: abitazioni domestiche, ospedali, comunità, ristoranti. È inoltre molto utile anche quando non sussistono muffe, per svolgere un'azione preventiva immunizzante.

Al fine di distruggere le muffe, occorre dare due mani di prodotto, diluito con acqua al 20% in volume; per una semplice azione di prevenzione, si può diluire al 25% e dare sempre due mani.

L'**Idropittura Bisaten** è garantita con regolare certificato, e risponde al protocollo **V.A.A.**: Vernici per Ambienti con presenza di Alimenti (*rapporto di prova n. 21/2000 dell'Università Cattolica del Sacro Cuore di Piacenza*).



# Perché i muri si bagnano?

La condensa è un fenomeno naturale collegato all'evaporazione dell'acqua presente nell'aria.

A temperature elevate, l'aria assorbe il vapore acqueo fino alla saturazione e ciò comporta l'aumento del suo volume.

Raffreddandosi, l'aria espelle il vapore che a contatto con una superficie più fredda, si condensa trasformandosi in gocce d'acqua.

Questo fenomeno determina i muri bagnati e, con il tempo, lo sviluppo delle muffe.

Quando ciò accade, c'è solo una cosa da fare: eliminare queste immediatamente!





L'Idropittura **Bisaten Anticondensa** è un rivestimento satigienico antimuffe indicato per quegli ambienti dove si produce vapore acqueo e non risulta sufficiente la ventilazione: bagni e cucine, birrerie, forni, industrie enologiche, caseifici, piscine coperte, etc.

In questi ambienti si genera condensa sulle fredde superfici murali ogni qualvolta l'aria calda e umida viene a contatto con esse. Verificandosi così una consistente dispersione di calore a causa della differenza di temperatura, si localizzano su queste superfici i cosiddetti "ponti termici".

L'annerimento dei muri, dovuto all'attrazione della polvere, è il segnale evidente della maggiore concentrazione di aria umida e dell'imminente formazione di muffe.

L'applicazione del **Bisaten Anticondensa** riduce notevolmente lo scambio termico, perché crea un effetto isolante simile a quello determinato dalla camera d'aria del doppio vetro. Questo effetto è creato da microsfere cave di vetro pirex, a bassissima conduttività termica.

La calda e morbida sensazione al tatto che regala questa resistente finitura opaca è indicatrice della sua funzione termoisolante. Quest'ultima si somma all'azione antimuffa, che è propria dei componenti attivi di Bisaten.



# Pulisci Muffa



La speciale composizione del Pulisci Muffa è completata da cloro attivo che svolge un'azione di denaturazione che combatte lo sviluppo di funghi e muffe in modo estremamente efficace. Il Pulisci Muffa elimina in pochi minuti muffe, alghe e muschi sia in interni che in esterni, efficace anche sulle giunture fra le piastelle dove si formano tracce nere dovute alla muffa. Il Pulisci Muffa può anche essere utilizzato per la sanificazione di pavimenti, docce, piscine, sanitari, spogliatoi, etc... solo se diluito





www.proconsulhantplus.com

**Bisaten**  
il trattamento di bellezza  
per le tue pareti

**Bisaten**  
Intensa

**Bisaten**  
Marmorata

**Bisaten**  
Home

**Bisaten**  
Accanto alla

**Bisaten**  
Viva la

**Bisaten**  
Viva la

**Bisaten**  
Viva la

Linea smalti COV 2010 Giuseppe Di Maria S.p.A.  
Accedi alle pagine informative sugli smalti adeguati alla normativa COV 2010

Resta in contatto con Giuseppe Di Maria S.p.A.

Feed RSS  
Abbonati gratuitamente ai nostri feed RSS. Riceverai notifiche puntuali sulle nostre attività e sui lanci di nuovi prodotti.

Facebook  
Segui i nostri post all'interno del nostro profilo.

Twitter  
Segui sui network social network così da non perdere neppure uno dei nostri aggiornamenti...

YouTube  
Crea il tuo canale YouTube.

Giuseppe Di Maria S.p.A.  
Via Enrico Mattei, 4 - 90124 Palermo, Italy  
Phone: +39 091 391288 - Fax: +39 091 391011  
VAT IT 00113130827

**Elio Collection**

Profilo

Suggerisci

Commenti

**Elio Collection**

Profilo

Suggerisci

Commenti

**Elio Collection**

Profilo

Suggerisci

Commenti

**Elio Collection**

Profilo

Suggerisci

Commenti

**Elio Collection**

Profilo

Suggerisci

Commenti

**Elio Collection**

Profilo

Suggerisci

Commenti

**Elio Collection**

Profilo

Suggerisci

Commenti

**Elio Collection**

Profilo

Suggerisci

Commenti

Visitate il nostro mondo.

dimaria.it  
eliocollection.info  
dimaria.it/cov  
bisaten.it





# *Bisaten*<sup>®</sup>



Member of CISQ Federation

**RINA**

ISO 14001  
Certified Environmental System



Giuseppe Di Maria S.p.A.

Via Enrico Mattei, 4 - 90124 Palermo

Tel. +39.091.391288 - Fax +39. 091.391 011

[www.dimaria.it](http://www.dimaria.it) - [www.bisaten.it](http://www.bisaten.it) - [dimaria@dimaria.it](mailto:dimaria@dimaria.it)